

立川キャラバン隊「ひこうき雲」講演報告

<武州交通興業株式会社様の社内福祉研修>



8月23日 土曜日 武州交通興業株式会社様の社内福祉研修でキャラバン隊ひこうき雲の公演をさせていただきました。武州交通様は福祉施設や特別支援学校等の送迎を中心にあらゆるバス輸送事業を進められ創業から50年を超えられています。企業理念も素晴らしいですが、毎年、様々な角度からテーマを変え福祉研修会を実施されております。とりわけ「介護の訓」には感銘を受けております。

<https://www.bushukoutsu.co.jp/>

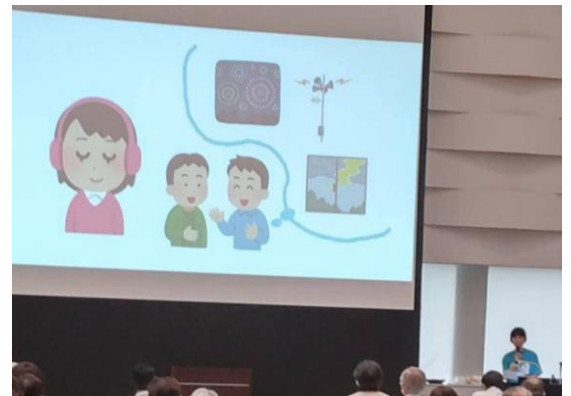
今回の福祉研修会には運転手さんや添乗員さん等、54名のご参加があったとのことでした。

一、 笑顔は人の心を繋げる 愛の表情	一、 「いかがですか」と言う ふれあいの言葉	一、 「お助けしましょう」と言う 扶助の精神
一、 「させて下さい」と言う 奉仕の心	一、 「ありがとう」と言う 感謝の心	

初めに私たちの上部団体 社会福祉法人 東京都手をつなぐ育成会の事業所で北区立あすなろ福祉園の主任支援員の林様より虐待防止についての講義がありました。事例を通したワークもあり、大変学びとなりました。林様には私たちの公演にもご参加いただきました。

その後に3名のメンバーでひこうき雲の公演となりました。

- ★言葉が不自由の体験(おとなバージョン)
- ★伝わりやすい言葉 伝わりにくい言葉
イラストを描いてみよう
- ★見え方のちがい(ペットボトルメガネ体験)
- ★きよみさんのシングルフォーカスクイズ
- ★聴覚過敏の擬似体験と感覚過敏、感覚鈍麻の説明



参加者の皆さんも笑いありで体験して下さってホッとしました。
きよみさんクイズの最後の難問は、今回もヒントなしの正解者はいませんでした(笑)



初めて擬似体験をした方もたくさんいらして、改めて障がいのある人の気持ちが経験できてよかった！との感想もいただきました。

スクールバスや福祉送迎車で、日々、ハンディのある人たちを乗せての運転や添乗は大変なご苦労があることと思います。家族の立場として安心安全に送迎をしていただけることがどんなに助かり有難いことか、とても感謝しております。

今回の公演が日々の業務にほんの少しでもお役に立てることができたなら大変うれしいです。そして、これからもお身体に気をつけられ、送迎業務、どうぞよろしくお願いいたします。
武州交通様の関係職員の皆さま、ご参加下さった皆さま、貴重な機会をいただきまして、心よりありがとうございました！

