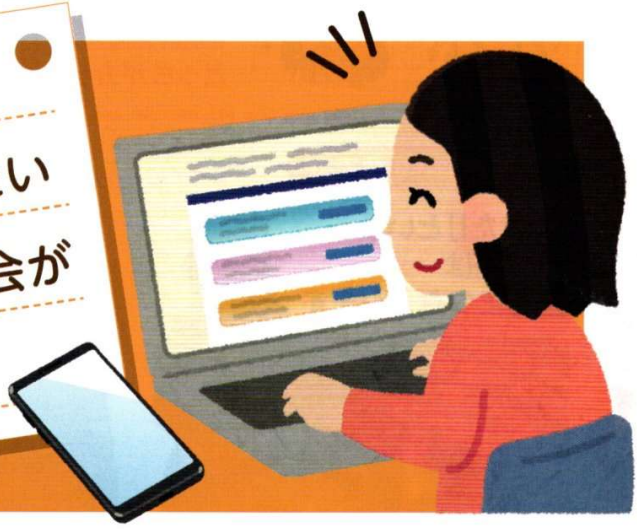


全国の特別支援学校、学級で使用されている教材を家庭でも使用したい!  
そのようなご要望をかなえるため

個人でも簡単に特別支援教材が購入できる

# WEBサイトができました

障害があるお子様の  
持てる力を高め自立を支援したい  
そのような思いから埼玉福祉会が  
販売サイトをもうけました。



商品を見つけやすいカテゴリー分けになっています (約1,000商品掲載)

- 11種類のカテゴリーからお選び頂けます
- ソーシャルスキルを学ぶ
- 手指の機能を高める
- 体の動きを育てる
- コミュニケーション力を育てる
- サポート用具いろいろ
- 音楽を楽しむ力を育てる
- 各教科の力を育てる
- 外国語・プログラミング&防災食
- 実習でスキルUP (食育・調理・被服・園芸)
- 教室環境を整えよう
- 支援活動用書籍・資料

 **SAI FUKU** 埼玉福祉会の総合販売サイト  
**サイフク オンライン**

こちらへアクセス!

<http://www.bookcover.jp/>



特別支援 サイフクオンライン 検索



**ソーシャルスキルを学ぶ**

カードやゲームで  
遊びながら、  
社会のルール・  
マナーを学ぼう

2枚のカードをくらべてみよう

かっこいい?  
かっこわるい?



8472-1843  
どっちがカッコイイ?

カード  
104枚組

**サポート用具いろいろ**

ゴムQ Qリング



上手く持つために  
欠かせない  
"3点固定"に  
着目した製品です



PICK UP!

**体の動きを育てる**

「できた!」という  
達成感は  
自信につながります



ハートブリッジスモック



**コミュニケーション力を育てる**

声量のコントロールが  
苦手な方が  
自分の声量が  
わかる機器



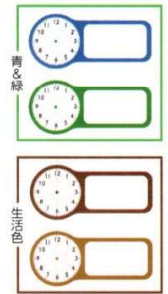
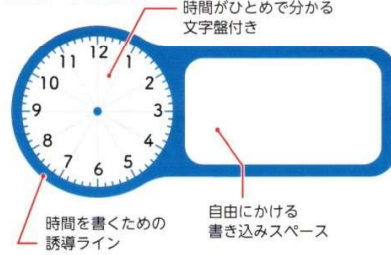
8472-0109  
光る声のものさし  
「ボイスルーラー」  
笑顔バージョン

ゴムQ Qキャップ

噛むことで  
気持ちを落ち着かせる  
効果があります



時間がひとめで分かる文字盤付き  
とけいふせん



時間がひとめで分かる  
文字盤付き

自由にかける  
書き込みスペース

時間を書くための  
誘導ライン



組み立て簡単!

8472-3014  
コンパクトパーテーション  
三つ折り全身用



社会福祉法人 埼玉福祉会 用品販売課

〒352-0023 埼玉県新座市堀ノ内3-7-31

TEL: 048 - 481 - 2188 Eメール: shohin@saifuku.com

FAX: 048 - 481 - 0752 URL: https://www.saifuku.com